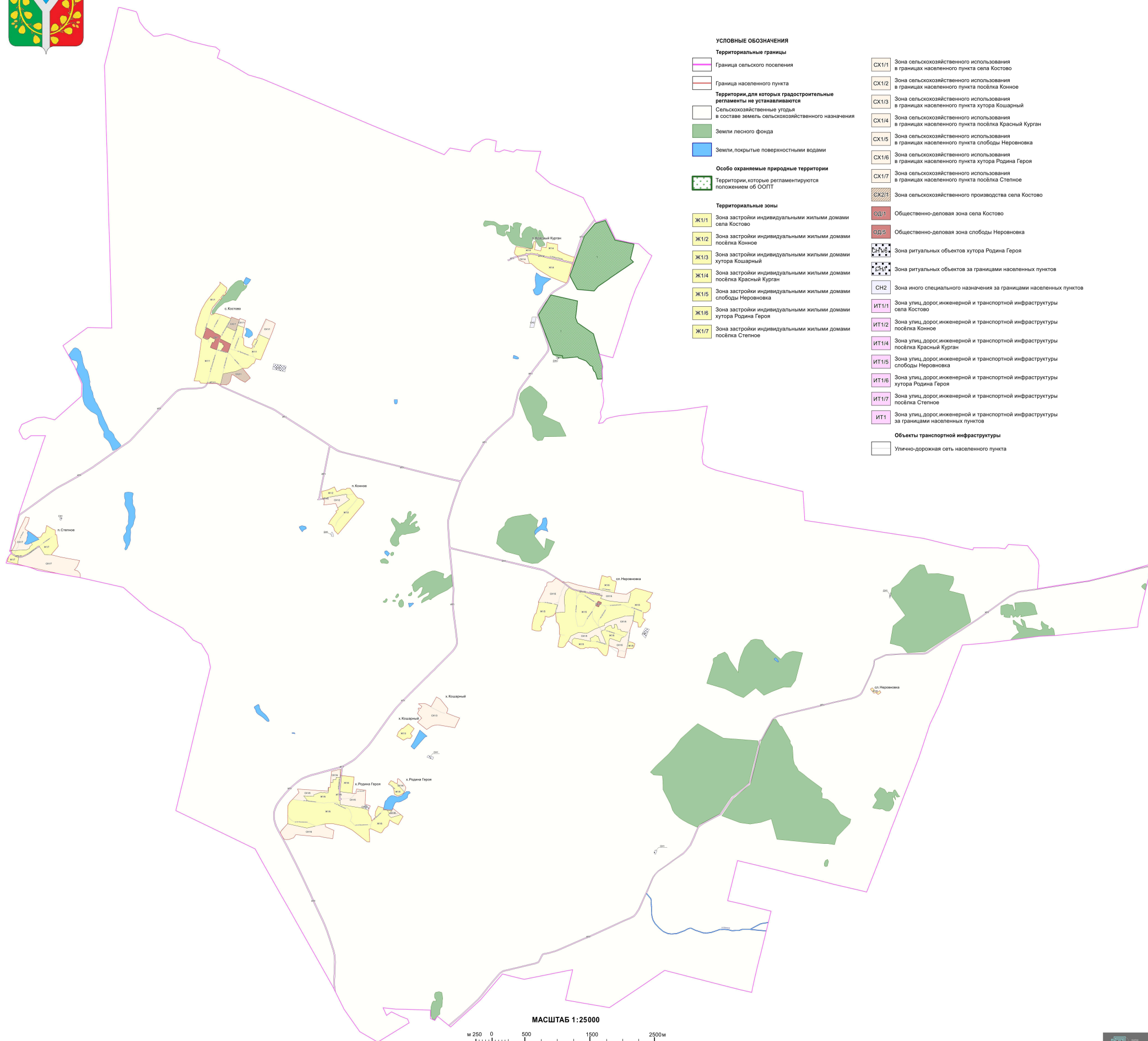




ПРАВИЛА ЗЕМЛЕПОЛЬЗОВАНИЯ И ЗАСТРОЙКИ

Карта градостроительного зонирования территории
Степнянского сельского поселения Ольховатского муниципального района Воронежской области



УСЛОВНЫЕ ОБОЗНАЧЕНИЯ

Территориальные границы

Граница сельского поселения

Граница населенного пункта

Территории, для которых градостроительные регламенты не устанавливаются

Сельскохозяйственные угодья в составе земель сельскохозяйственного назначения

Земли лесного фонда

Земли, покрытые поверхностными водами

Особо охраняемые природные территории

Территории, которые регламентируются положением об ООПТ

Территориальные зоны

Ж1/1 Зона застройки индивидуальными жилыми домами села Костово

Ж1/2 Зона застройки индивидуальными жилыми домами посёлка Конное

Ж1/3 Зона застройки индивидуальными жилыми домами хутора Кошарный

Ж1/4 Зона застройки индивидуальными жилыми домами посёлка Красный Курган

Ж1/5 Зона застройки индивидуальными жилыми домами слободы Неровновка

Ж1/6 Зона застройки индивидуальными жилыми домами хутора Родина Героя

Ж1/7 Зона застройки индивидуальными жилыми домами посёлка Степное

СХ1/1 Зона сельскохозяйственного использования в границах населенного пункта села Костово

СХ1/2 Зона сельскохозяйственного использования в границах населенного пункта посёлка Конное

СХ1/3 Зона сельскохозяйственного использования в границах населенного пункта хутора Кошарный

СХ1/4 Зона сельскохозяйственного использования в границах населенного пункта посёлка Красный Курган

СХ1/5 Зона сельскохозяйственного использования в границах населенного пункта слободы Неровновка

СХ1/6 Зона сельскохозяйственного использования в границах населенного пункта хутора Родина Героя

СХ1/7 Зона сельскохозяйственного использования в границах населенного пункта посёлка Степное

СХ2/1 Зона сельскохозяйственного производства села Костово

ОД-1 Общественно-деловая зона села Костово

ОД-5 Общественно-деловая зона слободы Неровновка

Зона ритуальных объектов хутора Родина Героя

Зона ритуальных объектов за границами населенных пунктов

СН2 Зона иного специального назначения за границами населенных пунктов

ИТ1/1 Зона улиц, дорог, инженерной и транспортной инфраструктуры села Костово

ИТ1/2 Зона улиц, дорог, инженерной и транспортной инфраструктуры посёлка Конное

ИТ1/4 Зона улиц, дорог, инженерной и транспортной инфраструктуры посёлка Красный Курган

ИТ1/5 Зона улиц, дорог, инженерной и транспортной инфраструктуры слободы Неровновка

ИТ1/6 Зона улиц, дорог, инженерной и транспортной инфраструктуры хутора Родина Героя

ИТ1/7 Зона улиц, дорог, инженерной и транспортной инфраструктуры посёлка Степное

ИТ1 Зона улиц, дорог, инженерной и транспортной инфраструктуры за границами населенных пунктов

Объекты транспортной инфраструктуры

Улично-дорожная сеть населенного пункта

МАСШТАБ 1:25000

